

«بسم نام خالق آرامش»

نام کتاب: تابو و خوانندگی و برررس جریان نقدینگر

نام نویسنده: دلود امیرخانر

تعداد صفحات: ۲۳ صفحه

تاریخ انتشار: _____



کافین بکلی

CaffeineBookly.com



@caffeinebookly



caffeinebookly



@caffeinebookly



caffeinebookly



t.me/caffeinebookly

تابلوخوانی و بررسی جریان نقدینگی

تدریس: جناب آقای امیرفرح آبادی
گردآورنده داود امیرخانی

به نظر اکثر تحلیلگران بازار سرمایه جریان نقدینگی یکی از مهمترین فاکتورها جهت انتخاب سهم برای خرید و فروش است. در بازار سرمایه همواره تقاضا و عرضه باعث تعیین قیمت سهم می شود. زمانی که پول مناسبی وارد سهم شود باعث افزایش تقاضا و در نتیجه رشد قیمت سهم می شود، و برعکس با خروج پول از سهم، عرضه شدت گرفته و قیمت سهم افت پیدا می کند. مسلماً هر سهم در بازار سرمایه ایران، بازیگران خاص خود را دارد. بازیگرانی که می توانند جز افراد حنفوی و یا حقیقی باشند. این افراد که معمولاً سرمایه زیادی در دست دارند می توانند تعیین کننده میزان عرضه و تقاضا در سهم و طبع آن تعیین قیمت سهم باشند. در مواقعی بازیگران با توجه به شرایط بازار و سهم تصمیم به ورود به سهم می کنند، تقاضا در سهم مورد نظر را افزایش داده و پس مدتی با سود از سهم خارج می شوند. در اینجا سعی داریم این افراد را شناسایی کنیم. شناسایی این افراد به ما کمک می کند که با پیروی از آنها وارد سهم شده و در هنگام خروج آنها تصمیم به فروش سهم بگیریم، فروشی که با سود همراه خواهد بود. برای درک بهتر این موضوع با ذکر مثالی به نحوه شناسایی می پردازیم

سهم مورد نظر غبشهر، تاریخ آخرین معامله ۲۸ مهرماه ۹۳ (لازم به ذکر است که به این علت از سابقه دور سهم استفاده کردیم که نتایج کار هم برایمان مشخص شود)

در ابتدا باید در حالت عادی میزان حجم معاملاتی سهم مورد نظر را بدانیم. برای این کار باید در صفحه نماد در سایت tsetmc رفته و بر روی زبانه سابقه سهم کلیک کرد. در سابقه سهم صفحه اول، دوم و سوم سهم را مورد بررسی قرار دهید. (۳ صفحه اول کافی است)



@caffeinebookly



caffeinebookly



@caffeinebookly



caffeinebookly



t.me/caffeinebookly

| سابقه سهم | | | | | | | | | | | | | |
|--|-------|---------|---------|-----------|-----------|------------|------------------|-------------|------------|-------------|--------------|-------|-------|
| صنعتی بهسهر (عسهر) - بازار اول (بانوی فرعی) بورس | | | | | | | | | | | | | |
| تاریخ | تعداد | حجم | ارزش | قیمت دوره | قیمت اولی | تغییر درصد | قیمت آخری معامله | قیمت پایانی | تغییر درصد | قیمت کمترین | قیمت بیشترین | نرخ | |
| 1393/7/28 | 117 | 452,626 | 2,869E | 5,105 | 6,170 | 6,349 | 244 | 4 | 6,312 | 207 | 3,39 | 5,170 | 6,349 |
| 1393/7/27 | 309 | 835,839 | 5,103E | 6,065 | 6,129 | 6,260 | 195 | 3,22 | 6,105 | 40 | 0,66 | 5,911 | 6,290 |
| 1393/7/26 | 233 | 449,910 | 2,724E | 6,141 | 6,130 | 6,080 | 41 | -0,99 | 6,065 | -76 | -1,24 | 6,002 | 6,130 |
| 1393/7/25 | 566 | 252,929 | 12,887E | 5,939 | 6,000 | 6,130 | 191 | 3,22 | 6,141 | 202 | 3,4 | 5,911 | 6,130 |
| 1393/7/24 | 422 | 1,644 | 9,742E | 5,731 | 5,960 | 5,960 | 229 | 4 | 5,939 | 208 | 3,63 | 5,710 | 5,960 |
| 1393/7/23 | 98 | 221,090 | 1,266E | 5,734 | 5,732 | 5,707 | 2 | -0,03 | 5,731 | -3 | -0,05 | 5,707 | 5,766 |
| 1393/7/19 | 137 | 286,995 | 1,647E | 5,726 | 5,707 | 5,718 | 19 | -0,33 | 5,734 | 8 | 0,14 | 5,706 | 5,799 |
| 1393/7/16 | 148 | 407,017 | 2,338E | 5,656 | 5,718 | 5,699 | 62 | 1,1 | 5,726 | 70 | 1,24 | 5,581 | 5,860 |
| 1393/7/15 | 160 | 316,952 | 1,784E | 5,703 | 5,608 | 5,690 | 95 | -1,67 | 5,656 | -47 | -0,82 | 5,560 | 5,725 |
| 1393/7/14 | 126 | 332,881 | 1,9E | 5,694 | 5,695 | 5,727 | 1 | 0,02 | 5,703 | 9 | 0,16 | 5,692 | 5,730 |
| 1393/7/12 | 123 | 252,929 | 1,456E | 5,700 | 5,675 | 5,669 | 25 | -0,44 | 5,694 | 6 | -0,11 | 5,661 | 5,700 |
| 1393/7/9 | 118 | 171,694 | 973,994 | 5,714 | 5,669 | 5,703 | 45 | -0,79 | 5,700 | -14 | -0,25 | 5,660 | 5,703 |
| 1393/7/8 | 88 | 195,011 | 1,168E | 5,708 | 5,720 | 5,700 | 12 | 0,21 | 5,714 | 6 | 0,11 | 5,690 | 5,780 |
| 1393/7/7 | 160 | 447,317 | 2,353E | 5,721 | 5,688 | 5,711 | 33 | -0,58 | 5,708 | -13 | -0,23 | 5,660 | 5,779 |
| 1393/7/6 | 123 | 284,051 | 1,627E | 5,711 | 5,720 | 5,655 | 9 | 0,16 | 5,721 | 18 | 0,32 | 5,655 | 5,788 |
| 1393/7/5 | 194 | 548,404 | 3,128E | 5,850 | 5,850 | 5,850 | 200 | -3,42 | 5,711 | -139 | -2,38 | 5,650 | 5,850 |
| 1393/7/2 | 118 | 368,354 | 2,159E | 5,848 | 5,800 | 5,742 | 48 | -0,82 | 5,850 | 2 | 0,03 | 5,742 | 6,000 |
| 1393/7/1 | 261 | 860,141 | 5,03E | 5,738 | 5,856 | 5,653 | 118 | 2,06 | 5,848 | 110 | 1,92 | 5,650 | 5,920 |
| 1393/6/31 | 137 | 383,072 | 2,194E | 5,773 | 5,680 | 5,730 | 93 | -1,61 | 5,738 | -35 | -0,61 | 5,680 | 5,800 |
| 1393/6/30 | 97 | 499,752 | 2,885E | 5,731 | 5,740 | 5,715 | 16 | 0,16 | 5,733 | 42 | 0,73 | 5,715 | 5,843 |
| 1393/6/29 | 85 | 238,420 | 1,369E | 5,720 | 5,765 | 5,710 | 45 | 0,79 | 5,731 | 11 | 0,19 | 5,708 | 5,788 |
| 1393/6/26 | 121 | 337,063 | 1,932E | 5,689 | 5,680 | 5,720 | 31 | 0,54 | 5,720 | 31 | 0,54 | 5,680 | 5,760 |

با نگاه کردن به حجم معاملاتی روزهای گذشته، حجم عادی سهم مشخص می شود برای مثال در این سهم، حجم ها عبارت اند از ۴۵۲، ۸۳۵، ۴۴۹، ۲۱۰، ۲۱۱، ۱۶۴۰، ۲۲۱ تا ۳۳۷ هزار. از این اعداد می توان نتیجه گرفت حجم عادی سهم بین ۲۰۰ هزار تا نهایت ۵۵۰ هزار می باشد. این بررسی را در صفحات دوم و سوم نیز انجام می دهیم.

| صفحه دوم | | | | | | | | | | | | | |
|--|-------|---------|--------|-----------|-----------|------------|------------------|-------------|------------|-------------|--------------|-------|-------|
| صنعتی بهسهر (عسهر) - بازار اول (بانوی فرعی) بورس | | | | | | | | | | | | | |
| تاریخ | تعداد | حجم | ارزش | قیمت دوره | قیمت اولی | تغییر درصد | قیمت آخری معامله | قیمت پایانی | تغییر درصد | قیمت کمترین | قیمت بیشترین | نرخ | |
| 1393/6/25 | 116 | 316,513 | 1,8E | 5,691 | 5,750 | 5,691 | 9 | 0,16 | 5,699 | 2 | -0,04 | 5,672 | 5,750 |
| 1393/6/24 | 120 | 331,078 | 1,887E | 5,673 | 5,780 | 5,661 | 107 | 1,89 | 5,691 | 18 | 0,32 | 5,640 | 5,780 |
| 1393/6/23 | 79 | 195,922 | 1,111E | 5,676 | 5,700 | 5,700 | 24 | 0,42 | 5,673 | -3 | -0,05 | 5,649 | 5,749 |
| 1393/6/22 | 235 | 656,496 | 3,728E | 5,894 | 5,681 | 5,750 | 213 | -3,61 | 5,676 | -218 | -3,7 | 5,659 | 5,750 |
| 1393/6/19 | 304 | 700,156 | 4,127E | 5,726 | 5,820 | 5,651 | 94 | 1,64 | 5,894 | 168 | 2,93 | 5,650 | 5,980 |
| 1393/6/18 | 159 | 359,149 | 2,065E | 5,669 | 5,706 | 5,785 | 37 | 0,65 | 5,726 | 57 | 1,01 | 5,706 | 5,800 |
| 1393/6/17 | 154 | 453,466 | 2,571E | 5,655 | 5,700 | 5,760 | 45 | 0,8 | 5,669 | 14 | 0,25 | 5,580 | 5,760 |
| 1393/6/16 | 144 | 484,197 | 2,736E | 5,716 | 5,665 | 5,600 | 51 | -0,89 | 5,655 | 41 | -1,07 | 5,584 | 5,700 |
| 1393/6/15 | 157 | 537,623 | 3,073E | 5,860 | 5,640 | 5,820 | 200 | -3,41 | 5,716 | -144 | -2,46 | 5,631 | 5,847 |
| 1393/6/12 | 154 | 263,604 | 1,54E | 5,877 | 5,802 | 5,871 | 75 | -1,28 | 5,860 | -17 | -0,29 | 5,779 | 5,930 |
| 1393/6/11 | 150 | 399,441 | 2,352E | 5,836 | 5,864 | 5,836 | 28 | 0,48 | 5,877 | 41 | 0,7 | 5,836 | 5,989 |
| 1393/6/10 | 151 | 213,841 | 1,295E | 5,846 | 5,830 | 5,765 | 4 | 0,07 | 5,836 | -10 | -0,17 | 5,765 | 5,890 |
| 1393/6/9 | 135 | 254,663 | 1,487E | 5,851 | 5,899 | 5,800 | 48 | 0,82 | 5,846 | -5 | -0,09 | 5,740 | 5,899 |
| 1393/6/8 | 164 | 317,209 | 1,833E | 5,967 | 5,800 | 5,900 | 167 | -2,8 | 5,851 | -116 | -1,94 | 5,731 | 5,900 |
| 1393/6/5 | 250 | 422,442 | 2,513E | 6,056 | 5,964 | 6,000 | 92 | -1,52 | 5,967 | -89 | -1,47 | 5,854 | 6,059 |
| 1393/6/4 | 409 | 1,251M | 7,574E | 5,845 | 6,045 | 6,078 | 200 | 3,42 | 6,056 | 211 | 3,61 | 5,971 | 6,078 |
| 1393/6/3 | 251 | 739,718 | 4,441E | 5,677 | 5,904 | 5,630 | 227 | 4 | 5,845 | 168 | 2,96 | 5,630 | 5,904 |
| 1393/6/2 | 154 | 366,857 | 2,088E | 5,683 | 5,718 | 5,655 | 65 | 1,15 | 5,677 | 24 | 0,42 | 5,620 | 5,730 |
| 1393/6/1 | 193 | 500,461 | 2,829E | 5,674 | 5,654 | 5,616 | 20 | -0,35 | 5,653 | -21 | -0,37 | 5,555 | 5,750 |
| 1393/5/29 | 179 | 338,948 | 1,925E | 5,665 | 5,671 | 5,666 | 6 | 0,11 | 5,674 | 9 | 0,16 | 5,640 | 5,738 |
| 1393/5/28 | 170 | 273,924 | 1,559E | 5,634 | 5,699 | 5,700 | 65 | 1,15 | 5,665 | 31 | 0,55 | 5,633 | 5,774 |
| 1393/5/27 | 268 | 560,295 | 3,157E | 5,743 | 5,720 | 5,600 | 23 | -0,4 | 5,634 | -109 | -1,9 | 5,563 | 5,770 |

حجم ها در این صفحه از ۳۱۶ و ۳۳۱ شروع می شوند تا ۲۷۳ و ۵۶۰ هزار. در این صفحه نیز حجم های عادی زیر ۶۰۰ هزار می باشد. حجم های بیشتر از ۷۰۰ هزار جز حجم های غیر عادی سهم به شمار می روند.

| صفحه نمود | | | | | | | | | | | |
|---|-------|---------|---------|-------|------------|-------------------|-------|-------------|-------|-------------|--------------|
| صفحه بهشهر (عشهر) - بازار اول (نابوی درصدی) بورس | | | | | | | | | | | |
| نمایش روزهای معامله شده - نمایش همه روزها - برای مشاهده اطلاعات بیشتر در هر روز معاملات بر روی سطر مورد نظر دبل کلیک کنید | | | | | | | | | | | |
| تاریخ | تعداد | حجم | ارزش | قیمت | اولین قیمت | قیمت آخرین معامله | | قیمت پایانی | | کمترین قیمت | بیشترین قیمت |
| | | | | | | قیمت | تغییر | تغییر | برسد | قیمت | تغییر |
| 1393/5/26 | 283 | 585,714 | 3,364E | 5,900 | 5,924 | 5,889 | -235 | -1.97 | 5,743 | -181 | -3.06 |
| 1393/5/25 | 214 | 387,495 | 2,108E | 5,900 | 6,003 | 5,834 | -169 | -2.82 | 5,924 | -79 | -1.32 |
| 1393/5/22 | 222 | 498,696 | 2,992E | 6,010 | 6,127 | 5,953 | -174 | -2.84 | 6,003 | -124 | -2.02 |
| 1393/5/21 | 366 | 625,197 | 3,855E | 6,150 | 6,059 | 6,074 | 15 | 0.25 | 6,127 | 65 | 1.12 |
| 1393/5/20 | 489 | 2,059M | 12,442E | 5,990 | 6,434 | 6,198 | -236 | -3.67 | 6,059 | -375 | -5.83 |
| 1393/4/15 | 359 | 1,179M | 7,549E | 6,220 | 6,599 | 6,307 | -87 | -1.38 | 6,434 | 127 | 2.01 |
| 1393/4/14 | 63 | 265,111 | 1,704E | 6,425 | 6,179 | 6,426 | 247 | 4 | 6,307 | 128 | 2.07 |
| 1393/4/11 | 161 | 518,251 | 3,202E | 6,183 | 6,140 | 6,183 | 237 | 3.89 | 6,179 | 233 | 3.92 |
| 1393/4/10 | 240 | 737,499 | 4,385E | 6,069 | 5,614 | 5,836 | 233 | 3.99 | 5,946 | 110 | 1.88 |
| 1393/4/9 | 195 | 483,856 | 2,818E | 5,815 | 6,057 | 5,815 | -242 | -4 | 5,836 | -221 | -3.65 |
| 1393/4/8 | 128 | 382,707 | 2,295E | 5,989 | 6,150 | 6,238 | -249 | -3.99 | 6,057 | -181 | -2.9 |
| 1393/4/7 | 247 | 451,728 | 2,807E | 6,170 | 6,390 | 6,427 | -257 | -4 | 6,238 | -189 | -2.94 |
| 1393/4/4 | 207 | 568,598 | 3,654E | 6,350 | 6,348 | 6,443 | -93 | -1.44 | 6,427 | -16 | -0.25 |
| 1393/4/3 | 154 | 373,608 | 2,402E | 6,430 | 6,450 | 6,479 | -49 | -0.76 | 6,443 | -36 | -0.56 |
| 1393/4/2 | 180 | 594,138 | 3,85E | 6,479 | 6,500 | 6,474 | 5 | 0.08 | 6,479 | 5 | 0.08 |
| 1393/4/1 | 224 | 728,896 | 4,719E | 6,463 | 6,649 | 6,506 | -43 | -0.66 | 6,474 | -32 | -0.49 |
| 1393/3/31 | 161 | 484,479 | 3,152E | 6,510 | 6,670 | 6,488 | 22 | 0.34 | 6,506 | 18 | 0.28 |
| 1393/3/28 | 236 | 415,533 | 2,688E | 6,600 | 6,494 | 6,469 | 131 | 2.03 | 6,488 | 19 | 0.29 |
| 1393/3/27 | 186 | 377,181 | 2,432E | 6,458 | 6,502 | 6,533 | -75 | -1.15 | 6,469 | -44 | -0.68 |
| 1393/3/26 | 272 | 659,368 | 4,307E | 6,572 | 6,405 | 6,534 | 38 | 0.58 | 6,533 | -1 | -0.02 |
| 1393/3/25 | 234 | 611,843 | 3,998E | 6,533 | 6,805 | 6,533 | -272 | -4 | 6,534 | -271 | -3.98 |
| 1393/3/24 | 170 | 295,273 | 1,943E | 6,872 | 6,927 | 6,850 | -277 | -4 | 6,805 | -122 | -1.76 |

همان نتایج دو صفحه اول در این دو صفحه هم کاملا مشهود است. پس می نویسیم در حال کلی بازه ۲۰۰ تا ۶۰۰ هزار حجم های عادی سهم و حجم های غیر عادی، حجم های بالای ۷۰۰ هزار می باشد. حجم های که نشانگر تحرکات بازیگران سهم می باشد. تاریخ و قیمت در روزهایی که حجم غیر عادی در سهم مشاهده می شود، با اهمیت است.

نکته: ورود پول به سهم یک روزه اتفاق نمی افتد. ممکن است هفته ها طول بکشد. بازیگردان برخلاف سهام دار جز کاملا صبور است. فقط در صورت نوسان گرفتن چند روزه ممکن است این پول یک روزه وارد شود و بعد از یکی دو روز بعد خارج شود.

نکته: اکثرا حجم پول وارد شده در نقطه حمایت سهم همان مقدار حجم خارج شده در مقاومت است. این نشان از عدم تغییر بازیگردان سهم است.

خب بریم سراغ غبشهر. در صفحه سوم، از تاریخ ۳ تیر شروع می کنیم. حجم های عادی است (۵۰۰ و ۳۰۰ و ۴۰۰ هزار). در تاریخ ۱۰ تیر حجم معاملاتی ۷۰۰ هزار، و این به معنی افزایش معنادار حجم می باشد. پس قیمت سهم باید بررسی شود که این پول به سهم وارد یا خارج شده است.

| تاریخ | تعداد | حجم | ارزش | قیمت دیروز | اولین قیمت | قیمت آخرین معامله | قیمت تغییر درصد | قیمت تغییر درصد | قیمت پابین | کمترین قیمت | بیشترین قیمت |
|-----------|-------|---------|---------|------------|------------|-------------------|-----------------|-----------------|------------|-------------|--------------|
| 1393/5/26 | 283 | 585,714 | 3,3646 | 5,924 | 5,900 | 5,689 | -3.97 | -235 | 5,743 | -181 | -3.06 |
| 1393/5/25 | 214 | 357,495 | 2,1068 | 6,003 | 5,900 | 5,834 | -2.82 | -169 | 5,924 | -79 | -1.32 |
| 1393/5/22 | 222 | 498,696 | 2,9928 | 6,127 | 6,030 | 5,953 | -2.84 | -174 | 6,003 | -124 | -2.02 |
| 1393/5/21 | 366 | 629,197 | 3,8558 | 6,059 | 6,150 | 6,074 | 0.25 | 15 | 6,127 | 68 | 1.12 |
| 1393/5/20 | 489 | 2,0544 | 12,4428 | 6,434 | 5,990 | 6,198 | -3.67 | -236 | 6,059 | -375 | -5.83 |
| 1393/4/15 | 359 | 1,1794 | 7,5498 | 6,307 | 6,599 | 6,220 | -1.38 | -87 | 6,434 | 127 | 2.01 |
| 1393/4/14 | 63 | 385,111 | 1,7046 | 6,179 | 6,425 | 6,426 | 0.01 | 1 | 6,307 | 128 | 2.07 |
| 1393/4/11 | 161 | 518,251 | 3,2028 | 6,140 | 6,183 | 6,183 | 0.00 | 0 | 6,179 | 333 | 5.32 |
| 1393/4/10 | 240 | 727,499 | 4,3838 | 5,836 | 6,069 | 6,069 | 0.00 | 0 | 5,946 | 130 | 2.18 |
| 1393/4/9 | 195 | 483,856 | 2,8188 | 6,057 | 5,815 | 5,815 | 0.00 | 0 | 5,836 | -221 | -3.65 |
| 1393/4/8 | 128 | 382,707 | 2,2958 | 6,238 | 6,150 | 5,989 | -3.99 | -249 | 6,057 | -181 | -2.9 |
| 1393/4/7 | 247 | 451,728 | 2,8076 | 6,427 | 6,390 | 6,170 | -3.44 | -257 | 6,238 | -189 | -2.94 |
| 1393/4/4 | 207 | 568,598 | 3,6546 | 6,443 | 6,348 | 6,350 | 0.16 | 2 | 6,427 | 18 | 0.28 |
| 1393/4/3 | 154 | 373,608 | 2,4028 | 6,479 | 6,430 | 6,430 | 0.00 | 0 | 6,443 | -36 | -0.56 |
| 1393/4/2 | 180 | 594,138 | 3,858 | 6,474 | 6,500 | 6,479 | -0.45 | -32 | 6,479 | 5 | 0.08 |
| 1393/4/1 | 224 | 728,896 | 4,7198 | 6,506 | 6,463 | 6,449 | -0.66 | -43 | 6,474 | -32 | -0.49 |
| 1393/3/31 | 161 | 484,479 | 3,1528 | 6,488 | 6,510 | 6,470 | -0.31 | -22 | 6,506 | 18 | 0.28 |
| 1393/3/28 | 236 | 415,533 | 2,6888 | 6,469 | 6,494 | 6,600 | 1.54 | 131 | 6,488 | 19 | 0.29 |
| 1393/3/27 | 186 | 377,181 | 2,4328 | 6,533 | 6,458 | 6,502 | 0.65 | 75 | 6,469 | 44 | 0.68 |
| 1393/3/26 | 272 | 659,368 | 4,3076 | 6,534 | 6,400 | 6,572 | 1.14 | 38 | 6,533 | -1 | -0.02 |
| 1393/3/25 | 234 | 611,843 | 3,9988 | 6,805 | 6,533 | 6,533 | 0.00 | 0 | 6,534 | -271 | -4.15 |
| 1393/3/24 | 170 | 295,273 | 1,9438 | 6,927 | 6,872 | 6,850 | -0.32 | -22 | 6,805 | -122 | -1.76 |

پس از افت چند روزه ، قیمت سهم به نقطه حمایت سهم که حوالی ۵۷۰۰ می باشد، می رسد. در روز ۱۰ تیر " قیمت دیروز: ۵۸۳۶ و اولین قیمت: ۵۶۱۴. این به این معنی است که سهم در منفی باز شده است. در این روز سهم با افزایش تقاضا رو به رو شده و افزایش قیمت پیدا کرده است و حتی به صف خرید رسیده است. پس این حجم ۷۳۰ هزار ورود پول به سهم می باشد.(این یادداشت می شود). این نکته را به ذهن می سپاریم، حالا که ۷۰۰ هزار وارد سهم شده است، پس باید حداقل ۷۰۰ هزار از سهم خارج شود، تا آن را به عنوان خروج پول به حساب آوریم.

نکته: حجم پول خروجی از سهم، بیشتر از حجم پول ورودی است.

نکته بعدی این است که، اگر پول از سهم خارج شود و یا به آن وارد شود، باید از فردا آن روز حجم سهم به روال عادی خود برگردد. علت آن هم این است که، بازیگردان سهم دیگر کاری با سهم ندارد! خرید خود را انجام داده است منتظر می ماند تا در موقعیت مناسب از سهم خارج شود. روز بعد چهارشنبه ۱۱ تیر " سهم

روی قیمت ۶۱۴۰ باز شده است و دوباره صف خرید می شود . حجم معاملاتی: ۵۱۰ هزار. حجم کمتر شده است و این نشانه خوبی است چون که پول وارد شده هنوز در سهم است. روز بعد شنبه ۱۴ تیر " قیمت روی ۶۴۲۵ در صف خرید باز شده است . حجم ۲۶۵ هزار. پس تا اینجای کار غبشهر با ۷۳۰ هزار، حدود ۲ بار حجم عادی، سه روز صف خرید شده است . بعد از ورود پول به سهم، حجم عادی شده است و نشانی از خروج پول مشاهده نمی شود(ما هم دست به فروش نمی‌زنیم). روز بعد یکشنبه ۱۵ تیر " حجم معاملات ۱.۱ میلیون، حجم غیر عادی است، پس باید بررسی شود که آیا ورود بوده یا خروج . اول اینکه بعد از سه روز صف خرید، بعید به نظر میرسد این حجم پول به سهم وارد شود . اما بررسی می کنیم، اولین قیمت: ۶۵۵۹، سهم روی صف خرید باز می شود . کمترین قیمت: ۶۱۰۰ و آخرین معامله: ۶۲۲۰ (۱.۳۸ منفی). کاملا مشخص است که سه م با افت قیمت مواجه شده است، به عبارت بهتر عرضه شدت گرفته است . پس می توان گفت یک نوسان چند درصدی گرفتند و از سهم خارج شده اند، آن هم در بازار نزولی تیر ماه ۹۳ که اکثر سهام داران بازار در حال ضرر کردن بودند . مسلما در صورت داشتن سرعت عمل و دقت مناسب، هر سرمایه گذاری هم می توانست از این فرصت به وجود آمده کمال استفاده را ببرد

نکته: زمانی که قیمت پایانی سهم در مثبت خوبی باشد و قیمت آخرین معامله در منفی، این نشانه خالی کردن سهم می باشد(۱۵ تیر).

اگر حجم معاملاتی در روز ۱۵ تیر نیز عادی می شد، نمی توانستیم حکم به خالی کردن سهم دهیم و موقع فروش سهم نبود . بعد از این اتفاق سهم به مدت یک ماه بسته می شود . علت بسته شدن سهم در زبانه اطلاعیه نماد مشخص است. در روز بازگشایی، حجم معاملاتی سهم: ۲ میلیون. از این حجم چشم پوشی می کنیم.

نکته: حجم معاملاتی در روز بازگشایی سهم در صورتی که سهم به مدت طولانی بسته بوده است، در محاسبات مد نظر قرار نمی گیرد . چون که تکلیف این پول مشخص نیست و اکثر سهام داران بعد از خواب پولشان تمایل به خروج دارند. ولی اگر بعد از چند روز بازگشایی شد می توان حجم معاملاتی آن روز را هم بررسی کرد. دقت شود که از فردای آن روز حجم معاملاتی سهم عادی می شود. این نشان از آن دارد که بعد از خروج پول در روز ۱۵ تیر " دیگر پولی (منظور پول قدرت مند بازیگردان) در سهم نیست. پس در همچنین مواقعی که پولی در سهم نیست، اصلا سراغ خرید سهم نمی رویم حتی اگر سهم به کف قیمتی خود برسد. سهم معامله می شود اما این نوع معاملات اهمیتی ندارد (الکی خوش اند). سهم شروع به اصلاح می کند و همچنین روند عادی حجم معاملاتی ادامه دارد تا تاریخ ۲ شهریور " که سهم به قیمت ۵۶۷ می رسد.



@caffeinebookly



caffeinebookly



@caffeinebookly



caffeinebookly



t.me/caffeinebookly

توجه کنید، سه می که در ۶۵۵۰ خالی کرده بودند، دوباره به قیمتی رسید که وارد سهم شده بودند یعنی ۵۶۱۰ ریال. پس باید کمی دقت بیشتری به خرج داد که در صورت ورود پول، اقدام به خرید کنیم

صفحه بهینه‌شده (عشهر) - بازار اول (تابلوی فرعی) بورس

نمایش روزهای معامله شده - نمایش همه روزها - برای مشاهده اطلاعات بیشتر در هر روز معاملات بر روی سطر مورد نظر کلیک کنید

| تاریخ | تعداد | حجم | قیمت آخرین معامله | قیمت پایانی | تغییر درصد | قیمت | تغییر درصد | قیمت | تغییر درصد | قیمت | تغییر درصد | قیمت | تغییر درصد |
|-----------|-------|-----------|-------------------|-------------|------------|-------|------------|-------|------------|-------|------------|-------|------------|
| 1393/6/25 | 116 | 316,513 | 5,691 | 5,700 | 0.16 | 5,689 | 0.16 | 5,689 | 0.16 | 5,689 | 0.16 | 5,689 | 0.16 |
| 1393/6/24 | 120 | 331,078 | 5,673 | 5,780 | 1.89 | 5,691 | 1.89 | 5,691 | 1.89 | 5,691 | 1.89 | 5,691 | 1.89 |
| 1393/6/23 | 79 | 195,922 | 5,676 | 5,700 | 0.42 | 5,673 | 0.42 | 5,673 | 0.42 | 5,673 | 0.42 | 5,673 | 0.42 |
| 1393/6/22 | 235 | 656,496 | 5,894 | 5,750 | -2.13 | 5,676 | -2.13 | 5,676 | -2.13 | 5,676 | -2.13 | 5,676 | -2.13 |
| 1393/6/19 | 304 | 700,156 | 5,726 | 5,820 | 1.64 | 5,894 | 1.64 | 5,894 | 1.64 | 5,894 | 1.64 | 5,894 | 1.64 |
| 1393/6/18 | 159 | 399,149 | 5,669 | 5,706 | 0.65 | 5,726 | 0.65 | 5,726 | 0.65 | 5,726 | 0.65 | 5,726 | 0.65 |
| 1393/6/17 | 154 | 453,466 | 5,655 | 5,700 | 0.8 | 5,669 | 0.8 | 5,669 | 0.8 | 5,669 | 0.8 | 5,669 | 0.8 |
| 1393/6/16 | 144 | 484,197 | 5,716 | 5,600 | -0.89 | 5,655 | -0.89 | 5,655 | -0.89 | 5,655 | -0.89 | 5,655 | -0.89 |
| 1393/6/15 | 157 | 537,623 | 5,860 | 5,820 | -0.68 | 5,716 | -0.68 | 5,716 | -0.68 | 5,716 | -0.68 | 5,716 | -0.68 |
| 1393/6/12 | 154 | 263,604 | 5,877 | 5,802 | -1.28 | 5,860 | -1.28 | 5,860 | -1.28 | 5,860 | -1.28 | 5,860 | -1.28 |
| 1393/6/11 | 150 | 399,441 | 5,826 | 5,864 | 0.65 | 5,877 | 0.65 | 5,877 | 0.65 | 5,877 | 0.65 | 5,877 | 0.65 |
| 1393/6/10 | 151 | 213,841 | 5,846 | 5,890 | 0.74 | 5,826 | 0.74 | 5,826 | 0.74 | 5,826 | 0.74 | 5,826 | 0.74 |
| 1393/6/9 | 139 | 254,663 | 5,851 | 5,899 | 0.82 | 5,846 | 0.82 | 5,846 | 0.82 | 5,846 | 0.82 | 5,846 | 0.82 |
| 1393/6/8 | 164 | 317,209 | 5,967 | 5,900 | -1.12 | 5,851 | -1.12 | 5,851 | -1.12 | 5,851 | -1.12 | 5,851 | -1.12 |
| 1393/6/5 | 250 | 422,442 | 6,056 | 6,000 | -0.92 | 5,967 | -0.92 | 5,967 | -0.92 | 5,967 | -0.92 | 5,967 | -0.92 |
| 1393/6/4 | 409 | 1,253,011 | 5,845 | 6,078 | 3.92 | 6,056 | 3.92 | 6,056 | 3.92 | 6,056 | 3.92 | 6,056 | 3.92 |
| 1393/6/3 | 251 | 799,718 | 5,677 | 5,904 | 3.92 | 5,845 | 3.92 | 5,845 | 3.92 | 5,845 | 3.92 | 5,845 | 3.92 |
| 1393/6/2 | 154 | 366,857 | 5,653 | 5,718 | 1.15 | 5,677 | 1.15 | 5,677 | 1.15 | 5,677 | 1.15 | 5,677 | 1.15 |
| 1393/6/1 | 193 | 500,461 | 5,674 | 5,654 | -0.35 | 5,653 | -0.35 | 5,653 | -0.35 | 5,653 | -0.35 | 5,653 | -0.35 |
| 1393/5/29 | 179 | 338,948 | 5,665 | 5,671 | 0.11 | 5,674 | 0.11 | 5,674 | 0.11 | 5,674 | 0.11 | 5,674 | 0.11 |
| 1393/5/28 | 170 | 273,924 | 5,598 | 5,700 | 1.81 | 5,665 | 1.81 | 5,665 | 1.81 | 5,665 | 1.81 | 5,665 | 1.81 |
| 1393/5/27 | 268 | 560,295 | 5,743 | 5,600 | -2.43 | 5,674 | -2.43 | 5,674 | -2.43 | 5,674 | -2.43 | 5,674 | -2.43 |

روز بعد دوشنبه ۳ شهریور" حجم: ۷۵۰ هزار (دقیقاً همان حجم ورودی در نوسان گذشته). اولین قیمت و کمترین قیمت: ۵۶۳۰، یعنی سهم در آن روز نسبت به قیمت اولیه افتی نداشته و جالب است در آن روز با صف خرید به پایان می رسد. پس دوباره با حجمی حدود ۷۰۰ هزار این سهم صف خرید شد.

سوال: مسلماً بهترین زمان خرید ما ۳ شهریور می باشد، از کجا باید فهمید که سهم امروز حجم مناسب می خورد؟

پاسخ: خب ما از سهم یک سابقه معاملاتی داریم، در روزهای عادی، در طول ۳.۵ ساعت بازار حجم سهم ۲۰۰ و ۳۰۰ هزار می باشد، یعنی به طور متوسط در هر ساعت ۱۰۰ هزار معامله می شود. اما در روزهایی که قرار است حجم بالایی معامله شود در همان نیم یا یک ساعت ابتدا ۲۰۰ یا ۳۰۰ هزار معامله می شود. پس در صورت مشاهده تحرکات حجمی می توان اقدام به خرید کرد . روز بعد سه شنبه ۴ شهریور" حجم ۱.۲ میلیون، پس باید بررسی شود. اولین قیمت: ۶۰۷۸ (صف خرید). کمترین قیمت: ۵۹۷۱ و آخرین معامله: ۶۰۴۵، کاملاً مشخص است که در صف خرید سهم را خالی کرده اند. پس اقدام به خروج می کنیم و باز یک نوسان چند درصدی دیگر.

نکته: سهمی که صف خرید است نباید حجم زیادی معامله شود. اگر این اتفاق رخ دهد، مشخص است است که در حال خالی کردن سهم هستند. صف خریدی که می ریزد و دیگر تمایلی به صف شدن ندارد، فرصت خروج است.

اگر دقت شود روند حجم معاملاتی سهم بعد از خروج این ۱.۲ میلیون، به حالت عادی خود باز گشته است. و این تاییدی دیگر بر خروج پول از سهم می باشد. در تاریخ ۱۹ شهریور یک بار دیگر حجم ۷۰۰ هزار مشاهده می شود. و باز هم حوالی قیمت ۵۶۵۰. پس می توان نتیجه گرفت که ۵۶۰۰ کف قیمتی سهم می باشد، می توان با نمودار سهم هم چک کرد. یکی از بهترین موفقیت ها در بازار پیدا کردن کف سهام می باشد. البته در هر دوره ای از زمان ممکن است کف سهم تغییر کند.

سوال: از کجا بفهمیم که این حجم معاملاتی بالا بر روی کف ورود پول است؟ از کجا معلوم، شاید قصد دارند حمایت سهم را بشکنند!

پاسخ: نحوه معاملات آن روز، مثلا در این روز ۱۹ شهریور سهم روی قیمت ۵۶۵۱ باز شده است و کمتر از این قیمت معامله نشده است. در صورت تمایل به شکست حمایت، بایستی نزول قیمت سهم را شاهد باشیم.

| تاریخ | تعداد | حجم | ارزش | قیمت دبازار | اولین قیمت | قیمت آخرین معامله | تغییر برصد | قیمت تغییر برصد | قیمت تغییر برصد | قیمت تغییر برصد | قیمت تغییر برصد | قیمت تغییر برصد | قیمت تغییر برصد | قیمت تغییر برصد | قیمت تغییر برصد | قیمت تغییر برصد | قیمت تغییر برصد | قیمت تغییر برصد | قیمت تغییر برصد |
|-----------|-------|-----------|--------|----------------|---------------|-------------------|---------------|-----------------------|-----------------------|-----------------------|-----------------------|-----------------------|-----------------------|-----------------------|-----------------------|-----------------------|-----------------------|-----------------------|-----------------------|
| 1393/6/29 | 126 | 316,513 | 1.88 | 5,691 | 5,750 | 5,700 | 0.16 | 94 | 5,689 | 2 | -0.04 | 5,672 | 5,750 | | | | | | |
| 1393/6/24 | 120 | 331,078 | 1.887B | 5,673 | 5,780 | 5,780 | 1.89 | 107 | 5,691 | 18 | 0.32 | 5,640 | 5,780 | | | | | | |
| 1393/6/23 | 79 | 195,922 | 1.111B | 5,676 | 5,700 | 5,700 | 0.42 | 24 | 5,673 | -3 | -0.05 | 5,649 | 5,749 | | | | | | |
| 1393/6/22 | 235 | 656,496 | 3.726B | 5,894 | 5,750 | 5,681 | -3.61 | -213 | 5,676 | -218 | -3.7 | 5,659 | 5,750 | | | | | | |
| 1393/6/19 | 304 | 700,156 | 4.127B | 5,726 | 5,820 | 5,820 | 1.64 | 94 | 5,894 | 160 | 2.93 | 5,650 | 5,950 | | | | | | |
| 1393/6/18 | 159 | 359,149 | 2.069B | 5,669 | 5,785 | 5,706 | 0.65 | 37 | 5,726 | 57 | 1.01 | 5,706 | 5,800 | | | | | | |
| 1393/6/17 | 154 | 453,466 | 2.571B | 5,655 | 5,760 | 5,760 | 0.8 | 45 | 5,669 | 14 | 0.25 | 5,580 | 5,760 | | | | | | |
| 1393/6/16 | 144 | 484,197 | 2.736B | 5,716 | 5,665 | 5,665 | -0.89 | -51 | 5,655 | -51 | -1.07 | 5,584 | 5,700 | | | | | | |
| 1393/6/15 | 157 | 537,623 | 3.073B | 5,860 | 5,820 | 5,860 | -3.41 | -200 | 5,716 | -144 | -2.46 | 5,631 | 5,847 | | | | | | |
| 1393/6/12 | 154 | 263,604 | 1.54B | 5,877 | 5,802 | 5,802 | -1.28 | -75 | 5,860 | -17 | -0.29 | 5,779 | 5,930 | | | | | | |
| 1393/6/11 | 150 | 399,441 | 2.352B | 5,836 | 5,864 | 5,864 | 0.48 | 28 | 5,877 | 41 | 0.7 | 5,836 | 5,909 | | | | | | |
| 1393/6/10 | 151 | 213,841 | 1.245B | 5,846 | 5,850 | 5,850 | 0.07 | 4 | 5,836 | -10 | -0.17 | 5,765 | 5,890 | | | | | | |
| 1393/6/9 | 135 | 254,663 | 1.487B | 5,851 | 5,899 | 5,800 | 0.82 | 48 | 5,846 | -5 | -0.09 | 5,740 | 5,899 | | | | | | |
| 1393/6/8 | 164 | 317,209 | 1.833B | 5,967 | 5,800 | 5,900 | -2.8 | -167 | 5,851 | -116 | -1.94 | 5,731 | 5,900 | | | | | | |
| 1393/6/5 | 250 | 422,442 | 2.513B | 6,056 | 5,964 | 5,964 | -1.52 | -92 | 5,967 | -89 | -1.47 | 5,854 | 6,059 | | | | | | |
| 1393/6/4 | 409 | 1,253,011 | 7.574B | 5,845 | 6,078 | 6,045 | 3.42 | 200 | 6,056 | 211 | 3.61 | 5,871 | 6,078 | | | | | | |
| 1393/6/3 | 251 | 759,718 | 4.441B | 5,677 | 5,904 | 5,630 | 1.15 | 65 | 5,845 | 4 | 0.07 | 5,630 | 5,904 | | | | | | |
| 1393/6/2 | 154 | 366,857 | 2.086B | 5,653 | 5,718 | 5,655 | 1.15 | 65 | 5,777 | 24 | 0.42 | 5,620 | 5,730 | | | | | | |
| 1393/6/1 | 193 | 500,461 | 2.829B | 5,674 | 5,654 | 5,654 | -0.35 | -20 | 5,653 | -21 | -0.37 | 5,555 | 5,730 | | | | | | |
| 1393/5/29 | 179 | 338,948 | 1.925B | 5,665 | 5,671 | 5,666 | 0.11 | 6 | 5,674 | 9 | 0.16 | 5,640 | 5,738 | | | | | | |
| 1393/5/28 | 170 | 273,924 | 1.559B | 5,634 | 5,700 | 5,699 | 1.15 | 65 | 5,665 | 31 | 0.55 | 5,574 | 5,774 | | | | | | |
| 1393/5/27 | 268 | 560,295 | 3.157B | 5,743 | 5,600 | 5,720 | -0.4 | -23 | 5,634 | -109 | -1.9 | 5,563 | 5,770 | | | | | | |



@caffeinebookly



caffeinebookly



@caffeinebookly



caffeinebookly



t.me/caffeinebookly

روز بعد شنبه ۲۲ شهریور " حجم معاملاتی: ۶۵۰، قابل بررسی است. اولین قیمت و بیشترین قیمت: ۵۷۵۰، کمترین قیمت: ۵۶۵۹، آخرین معامله ۵۶۸۱. سهم با افت قیمت مواجه شده است، به صف فروش هم رسیده است، اما از صف فروش خرید کرده اند و آخرین معامله کمی بالاتر آمده است. می توان گفت حدود نیمی از این ۶۵۰ هزار ورود پول و نیمی خروج پول است. اما افرادی که فروشنده بودند اشتباه کرده اند، چون سهم رشدی نداشته. باید دقت کرد از لحاظ قیمتی در کجا قرار داریم ، حمایت یا مقاومت؟ . نکته بعدی اینکه حجم نسبت به روز قبل کمتر شده است، پس نمی توان حکم به خروج پول داد.

نکته: در صورتی که در صف فروش خریدار داریم، نشانه ای از حرکت صعودی سهم است . اما اگر کسی از صف فروش خریدی نداشته باشد، این صف حالا حالاها پابرجاست.

در روزهای بعدی باز هم حجم به روال عادی خود باز می گردد . پس پول (در کف) وارد سهم شده است . لژیونرها سهم صبور است . اگر دقت کنید از تاریخ ۲۲ شهریور " تا ۲۰مهرماه" به جز ۱مهرماه" اتفاقی در سهم رخ نداده است. بازیگردان سهم با کمال صبر و حوصله سهم را در کف قیمتی خرید کرده است . در روز ۱مهرماه" شاهد یک حجم معاملاتی خوبی هستیم . از قیمت های اولیه و پایانی مشخص است که این ۸۶۰ هزار ورود پول بوده است. اما این بار به روش جدید تری این رخداد را بررسی می کنیم

| صندوق بهمنشهر (عششهر) - بازار اول (تابلوی فرعی) بورس | | | | | | | | | | | |
|--|-------|---------|---------|-------|-------|-------|--------------|-------|-------|-------|-------|
| تاریخ | تعداد | حجم | ارزش | قیمت | اولی | قیمت | آخرین معامله | تغییر | برصد | تغییر | برصد |
| 1393/7/28 | 117 | 452,626 | 2,860E | 6,105 | 6,170 | 6,349 | 244 | 4 | 6,312 | 207 | 3.39 |
| 1393/7/27 | 309 | 835,839 | 5,103E | 6,065 | 6,129 | 6,260 | 155 | 3.22 | 6,105 | 40 | 0.65 |
| 1393/7/26 | 233 | 449,910 | 2,72E | 6,141 | 6,130 | 6,080 | -61 | -0.99 | 6,065 | -76 | -1.24 |
| 1393/7/23 | 566 | 2,119M | 12,987E | 5,939 | 6,130 | 6,130 | 191 | 3.22 | 6,141 | 202 | 3.4 |
| 1393/7/22 | 422 | 1,64M | 9,740E | 5,711 | 5,960 | 5,710 | 229 | 4 | 5,939 | 208 | 3.63 |
| 1393/7/20 | 98 | 221,090 | 1,260E | 5,734 | 5,707 | 5,732 | -2 | -0.03 | 5,731 | -3 | -0.05 |
| 1393/7/19 | 137 | 286,995 | 1,647E | 5,726 | 5,718 | 5,707 | -19 | -0.33 | 5,734 | 8 | 0.14 |
| 1393/7/16 | 148 | 407,017 | 2,338E | 5,699 | 5,718 | 5,718 | 62 | 1.1 | 5,726 | 70 | 1.24 |
| 1393/7/15 | 160 | 216,952 | 1,78E | 5,703 | 5,690 | 5,608 | -95 | -1.67 | 5,696 | -47 | -0.82 |
| 1393/7/14 | 126 | 332,881 | 1,98 | 5,694 | 5,727 | 5,695 | 1 | 0.02 | 5,703 | 9 | 0.16 |
| 1393/7/12 | 123 | 262,929 | 1,496E | 5,700 | 5,669 | 5,675 | -25 | -0.44 | 5,694 | -6 | -0.11 |
| 1393/7/9 | 118 | 171,694 | 973,99M | 5,714 | 5,703 | 5,669 | -45 | -0.79 | 5,700 | -14 | -0.25 |
| 1393/7/8 | 88 | 195,011 | 1,116E | 5,708 | 5,700 | 5,720 | 12 | 0.21 | 5,714 | 6 | 0.11 |
| 1393/7/7 | 160 | 447,317 | 2,553E | 5,721 | 5,711 | 5,688 | -33 | -0.58 | 5,708 | -15 | -0.23 |
| 1393/7/6 | 123 | 284,051 | 1,627E | 5,711 | 5,655 | 5,720 | 9 | 0.16 | 5,721 | 30 | 0.52 |
| 1393/7/5 | 194 | 548,404 | 3,132E | 5,890 | 5,890 | 5,890 | -200 | -3.42 | 5,711 | -139 | -2.38 |
| 1393/7/2 | 118 | 368,354 | 2,155E | 5,848 | 5,742 | 5,800 | -48 | -0.82 | 5,850 | 2 | 0.03 |
| 1393/7/1 | 261 | 860,141 | 5,03E | 5,738 | 5,856 | 5,856 | 118 | 2.06 | 5,848 | 110 | 1.92 |
| 1393/6/31 | 137 | 383,072 | 2,194E | 5,773 | 5,730 | 5,680 | -93 | -1.61 | 5,738 | -35 | -0.61 |
| 1393/6/30 | 97 | 499,752 | 2,885E | 5,731 | 5,715 | 5,740 | 9 | 0.16 | 5,773 | 42 | 0.73 |
| 1393/6/29 | 85 | 238,420 | 1,369E | 5,720 | 5,710 | 5,765 | -45 | -0.79 | 5,731 | 11 | 0.19 |
| 1393/6/26 | 121 | 337,063 | 1,933E | 5,689 | 5,720 | 5,720 | 31 | 0.54 | 5,720 | 31 | 0.54 |

برروی تاریخ ۱ مهرماه" دبل کلیک کنید تا صفحه زیر باز شود . در این صفحه تمام مشخصات روز ۱ مهرماه نمایش داده شده است. در قسمت بالا سمت راست حرکت کندل های قیمتی سهم نمایش داده شده است .

کاملاً مشخص است که روند حرکتی سهم در آن روز صعودی بود است و سهم با افزایش تقاضا روبرو بود است. در قسمت پایین این صفحه، مشخصاتی از قبیل : خرید و فروش افراد حقیقی و حقوقی سهم، ترکیب سهام داران بالای ۱ درصد سهم در ۲۴ ساعت قبل، نمودار عرضه و تقاضا و نمودار قیمت پایانی و معاملاتی نشان داده شده است.

نکته مهم برای ما در قسمت حقیقی و حقوقی نهفته است. اگر دقت شود، این حجم ۸۶۰ هزار را ۵۱ نفر خرید کرده اند، در مقابل ۱۲۱ نفر فروشنده بوده اند. و این به معنی قدرت خریداران است. از طرفی سهم هم با رشد قیمتی مواجه شده است.

نکته: نسبت خریداران به فروشندگان می توان تعیین کننده روند قیمتی سهم باشد.



@caffeinebookly



caffeinebookly



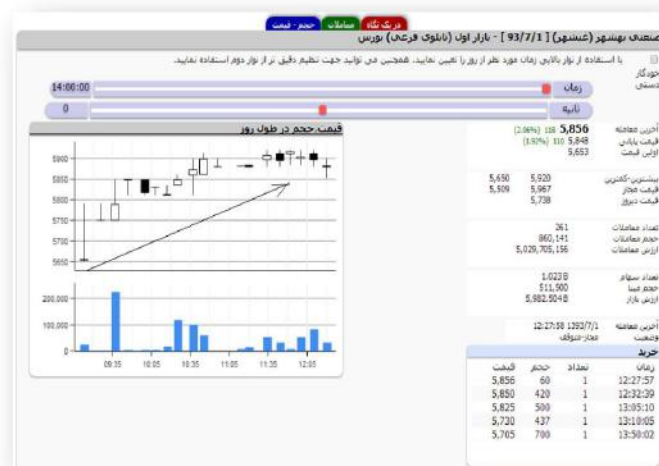
@caffeinebookly



caffeinebookly



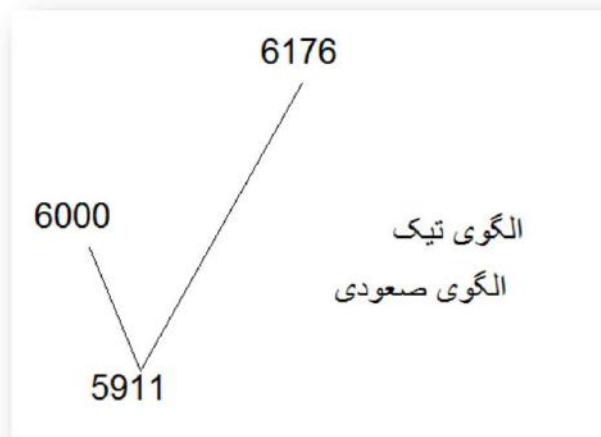
t.me/caffeinebookly



برای اینکه از بحث جریان نقدینگی فاصله نگیریم، این بحث نسبت ها و نحوه سیگنال گیری را در پایان همین مثال توضیح خواهیم داد.

پس تا این جای کار در تاریخ های ۱۹ و ۲۲ شهریور" و ۱ مهرماه" حجم های خوبی وارد سهم شده اند . بیشترین حجم ورودی ۸۶۰ هزار در روز ۱ مهرماه" بوده است، پس برای خروج پول باید شاهد یک حجم حداقل ۸۶۰ هزار تایی باشیم. بعد از این ورود پول حجم معاملاتی باز به روند عادی خود برمی گردد . و این نشانه خوبی است . در تاریخ ۲۲ مهرماه" حجم: ۱.۶ میلیون. قابل بررسی است . اولین و کمترین قیمت :

۵۷۱۰، پس سهم افتی نداشته و با صف خرید کار خود را به پایان برده است . البته با بررسی های دقیق تر در صفحه نماد روز ۲۲مهرماه " متوجه میشویم که بعضی از افراد در صف خرید خالی کرده اند، اما غالبا خریدار سهم بوده اند . از طرفی بیشترین قیمت سهم زیر ۶۰۰ می باشد، با توجه به سابقه سهم بازیگردان سهم بالای ۶۰۰ (یکبار ۶۵۵ و یکبار ۶۰۷) خالی کرده اند، پس نمی توان حکم به خروج داد. این معاملات نشان از خرید دارد. در روز بعد ۲۳ مهرماه " حجم ۲.۱ میلیون. حجم فوق العاده خوبی و قابل بررسی است . اولین قیمت: ۶۰۰۰، کمترین قیمت ۵۹۱۱ ، بیشترین قیمت: ۶۱۷۶ و آخرین معامله: ۶۱۳۰. با بررسی این اعداد به این نتیجه می رسیم که قیمت ۶۰۰۰ باز شده تا ۵۹۱۱ افت کرده و تا ۶۱۷۶ بالا رفته است. این نشان از قدرت خریداران است. این را قبول داریم که بعضی از سهام داران عجول از سهم خارج شده اند ولی غالبا به سهم ورود کرده اند. توجه کنید این حرکت را به عنوان الگوی تیک می شناسیم. الگویی که نشان از ورود پول به سهم است.



الگوی تیک معکوس هم نشان از خروج پول دارد . در این الگو ابتدا سهم را بالا می برند و بعد از آن سهم را خالی می کنند. پس در دو حالت سهم با خروج پول مواجه میشود. ۱. در صف خرید با سهم بالا خارج شوند. ۲. الگوی تیک برعکس بزنند.



@caffeinebookly



caffeinebookly



@caffeinebookly



caffeinebookly



t.me/caffeinebookly



نکته دیگری که می توان به آن اشاره کرد، فشار فروش یا خرید در اردرهای روی تابلو می باشد. به شکل زیر دقت کنید. نماد غبشهر تاریخ ۲۳ مهرماه" ساعت ۹:۲۱ دقیقه. حجم های سفارشی خریداران به مراتب بیشتر و قوی تر است نسبت به حجم های سفارشی فروشندگان . و این به معنی فشار خرید می باشد. پس اگر سهمی با فشار خرید همراه باشد، قیمت سهم با رشد مواجه خواهد شد.



@caffeinebookly



caffeinebookly



@caffeinebookly



caffeinebookly



t.me/caffeinebookly

در تاریخ ۲۷ مهرماه" باز دوباره حجم ۸۳۰ هزارتایی وارد سهم شده است . پس این سهم همچنان میل به صعود دارد. زمانی ما دست به فروش میزنیم و از سهم خارج می شویم که اولاً، حجم معاملاتی آن روز بالای ۱.۵ میلیون باشد. دوما نشانه های خروج پول برابمان اثبات شود.

نکته: اگر حجم معاملاتی با حجم عادی تفاوت زیادی نداشته باشد، این ورود پول جهت نوسان چند درصدی است (مثل ۷۰۰ برای غبشهر)، ولی اگر حجم معاملاتی ۲ یا چند برابر حجم عادی باشد، این ورود پول نشان از حرکت سهم برای رشد مناسب است.

بررسی آینده سهم بر عهده خواننده محترم، فقط توضیحات کوتاهی داده می شود: چند روز بعد دوباره روی قیمت ۶۵۰۰ سهم را خالی می کنند. سهم با افت قیمت مواجه میشود. در حوالی قیمت ۶۰۰۰ دوباره وارد سهم می شوند، سهم تا قیمت ۷۰۰۰ رشد می کند. بعد از ورود پول های خوب به سهم که می توان نشان از اخبار خوب رسیده به سهم باشد قیمت تا ۸۰۰۰ هم میرسد و بعد از خروج دوباره پول از آن روند سهم نزولی می شود.

نکته: در هر حمایتی ورود پول نداریم، پس باید دقت شود که در کدام حمایت ورود پول داریم و در کدام مقاومت خروج پول.

نکته: در صورتی که سهم چند روز پشت سر هم در حجم بالا معامله می شود، مشکوک است و باید به طور جدی بررسی شود. احتمال اینکه برای یک نوسان به سهم ورود کرده اند زیاد است.

مثال: نماد غالب، در تاریخ های ۲۲،۲۵ و ۲۶ مرداد۹۳" حجم عادی این سهم زیر ۲.۵ میلیون می باشد. در روز ۲۲ مرداد" ۴ میلیون حجم می خورد، حجمی که قابل بررسی است . از شواهد مشخص است که این پول به سهم وارد شده است. طبق قرار گذشته قرار شد بعد از ورود پول به سهم، حجم معاملاتی عادی شود، اما در دو روز بعد شاهد حجم معاملاتی بالا در سهم هستیم. اگر شرایط ورود پول را نداشته باشد، این نشانه خوبی نیست، توجه کنید، با توجه به افزایش حجم معاملاتی سهم در دو روز بعد و دارا بودن شرایط خروج پول می توان حکم به خروج پول داد. پس این ورود پول صرفاً برای نوسان گرفتن چند درصدی بوده است.



@caffeinebookly



caffeinebookly



@caffeinebookly



caffeinebookly



t.me/caffeinebookly

11:28

لیست کالبر (عالمی) - بازار دوم بورس

نمایش روزهای معامله شده - نمایش همه روزها - برای مشاهده اطلاعات بیشتر در هر روز معاملاتی بر روی سطر مورد نظر دبل کلیک کنید

| تاریخ | تعداد | حجم | ارزش | قیمت دبورو | اولین قیمت | | قیمت آخرین معامله | | قیمت پایانی | | تغییر نسبت | تغییر نسبت | تغییر نسبت | تغییر نسبت | تغییر نسبت | تغییر نسبت | تغییر نسبت |
|-----------|-------|---------|---------|---------------|---------------|-------|-------------------|-------|-------------|-------|---------------|---------------|---------------|---------------|---------------|---------------|---------------|
| | | | | | قیمت | تغییر | قیمت | تغییر | قیمت | تغییر | | | | | | | |
| 1393/6/12 | 442 | 2,134M | 4,252B | 1,974 | 1,960 | 1,969 | -0.25 | -5 | 1,993 | 0.96 | 19 | 1,993 | 0.96 | 19 | 1,993 | 0.96 | 19 |
| 1393/6/11 | 357 | 1,544M | 3,049B | 1,967 | 1,969 | 1,970 | 0.15 | 3 | 1,974 | 0.36 | 7 | 1,974 | 0.36 | 7 | 1,974 | 0.36 | 7 |
| 1393/6/10 | 214 | 997,406 | 1,962B | 1,935 | 1,938 | 1,961 | 1.34 | 26 | 1,967 | 1.65 | 32 | 1,967 | 1.65 | 32 | 1,967 | 1.65 | 32 |
| 1393/6/9 | 325 | 1,792M | 3,467B | 1,938 | 1,927 | 1,974 | 1.86 | 36 | 1,935 | -0.15 | -3 | 1,935 | -0.15 | -3 | 1,935 | -0.15 | -3 |
| 1393/6/8 | 387 | 1,958M | 3,793B | 2,009 | 2,000 | 1,930 | -0.93 | -79 | 1,938 | -0.93 | -71 | 1,938 | -0.93 | -71 | 1,938 | -0.93 | -71 |
| 1393/6/5 | 503 | 3,402M | 6,836B | 2,046 | 1,980 | 2,011 | -0.23 | -66 | 2,009 | -1.81 | -37 | 2,009 | -1.81 | -37 | 2,009 | -1.81 | -37 |
| 1393/6/4 | 1607 | 10,309M | 21,093B | 1,984 | 2,015 | 2,049 | 1.56 | 31 | 2,015 | 3.13 | 62 | 2,046 | 3.13 | 62 | 2,046 | 3.13 | 62 |
| 1393/6/3 | 296 | 2,036M | 4,041B | 1,925 | 1,960 | 1,925 | 0 | 0 | 1,894 | -3.06 | -59 | 1,894 | -3.06 | -59 | 1,894 | -3.06 | -59 |
| 1393/6/2 | 226 | 1,16M | 2,233B | 1,929 | 1,905 | 1,930 | -0.46 | -9 | 1,925 | -0.72 | -14 | 1,925 | -0.72 | -14 | 1,925 | -0.72 | -14 |
| 1393/6/1 | 234 | 1,241M | 2,407B | 1,918 | 1,920 | 1,945 | 1.41 | 27 | 1,939 | 1.41 | 27 | 1,939 | 1.41 | 27 | 1,939 | 1.41 | 27 |
| 1393/5/29 | 424 | 2,289M | 4,398 | 1,971 | 1,905 | 1,911 | -0.04 | -60 | 1,918 | -2.69 | -53 | 1,918 | -2.69 | -53 | 1,918 | -2.69 | -53 |
| 1393/5/28 | 304 | 1,64M | 3,233B | 1,979 | 1,996 | 1,936 | -0.17 | -43 | 1,971 | -0.4 | -8 | 1,971 | -0.4 | -8 | 1,971 | -0.4 | -8 |
| 1393/5/27 | 302 | 1,536M | 3,039B | 2,011 | 2,011 | 1,950 | -0.03 | -61 | 1,979 | -1.59 | -32 | 1,979 | -1.59 | -32 | 1,979 | -1.59 | -32 |
| 1393/5/26 | 639 | 4,749M | 9,548B | 2,002 | 2,010 | 2,000 | 0.4 | 8 | 2,011 | 0.45 | 9 | 2,011 | 0.45 | 9 | 2,011 | 0.45 | 9 |
| 1393/5/25 | 574 | 4,532M | 9,071B | 1,931 | 1,993 | 1,952 | -0.21 | -62 | 2,002 | 3.21 | 62 | 2,002 | 3.21 | 62 | 2,002 | 3.21 | 62 |
| 1393/5/22 | 504 | 4,063M | 7,848B | 1,969 | 1,998 | 1,943 | -0.26 | -74 | 1,931 | -3.32 | -62 | 1,931 | -3.32 | -62 | 1,931 | -3.32 | -62 |
| 1393/5/21 | 487 | 2,553M | 4,722B | 1,918 | 1,896 | 1,870 | -1.5 | -48 | 1,869 | -2.55 | -49 | 1,869 | -2.55 | -49 | 1,869 | -2.55 | -49 |
| 1393/5/20 | 287 | 1,497M | 2,871B | 1,907 | 1,914 | 1,920 | 0.37 | 7 | 1,918 | 0.58 | 11 | 1,918 | 0.58 | 11 | 1,918 | 0.58 | 11 |
| 1393/5/19 | 295 | 1,607M | 3,065B | 1,936 | 1,901 | 1,920 | -0.83 | -16 | 1,907 | -1.5 | -29 | 1,907 | -1.5 | -29 | 1,907 | -1.5 | -29 |
| 1393/5/18 | 343 | 1,416M | 2,746 | 1,963 | 1,989 | 1,901 | -0.36 | -62 | 1,936 | -1.38 | -27 | 1,936 | -1.38 | -27 | 1,936 | -1.38 | -27 |
| 1393/5/15 | 341 | 1,957M | 3,842B | 1,971 | 1,986 | 1,950 | -0.76 | -15 | 1,963 | -0.41 | -8 | 1,963 | -0.41 | -8 | 1,963 | -0.41 | -8 |
| 1393/5/14 | 360 | 2,141M | 4,219B | 2,045 | 2,020 | 1,971 | -0.62 | -74 | 1,971 | -3.62 | -74 | 1,971 | -3.62 | -74 | 1,971 | -3.62 | -74 |

اگر در روز دوم و حتی روز سوم با افزایش حجم معاملاتی و شرایط ورود پول روبرو باشیم، این سیگنال خرید قوی می باشد. برای مثال همین نماد غالب در تاریخ های ۷ تا ۱۸ آبان ماه ۹۳. در شکل زیر مشاهده می شود که این سهم چند روز پشت سر هم سیگنال خرید قوی صادر می کند. مسلما در طول روز و حین معاملات فشار خرید داریم.

8:40:34

لیست کالبر (عالمی) - بازار دوم بورس

نمایش روزهای معامله شده - نمایش همه روزها - برای مشاهده اطلاعات بیشتر در هر روز معاملاتی بر روی سطر مورد نظر دبل کلیک کنید

| تاریخ | تعداد | حجم | ارزش | قیمت دبورو | اولین قیمت | | قیمت آخرین معامله | | قیمت پایانی | | تغییر نسبت | تغییر نسبت | تغییر نسبت | تغییر نسبت | تغییر نسبت | تغییر نسبت | |
|-----------|-------|--------|---------|---------------|---------------|-------|-------------------|-------|-------------|-------|---------------|---------------|---------------|---------------|---------------|---------------|-----|
| | | | | | قیمت | تغییر | قیمت | تغییر | قیمت | تغییر | | | | | | | |
| 1393/8/19 | 678 | 4,083M | 8,917B | 2,224 | 2,183 | 2,166 | -2.61 | -58 | 2,184 | -1.8 | -40 | 2,184 | -1.8 | -40 | 2,184 | -1.8 | -40 |
| 1393/8/18 | 1043 | 6,085M | 13,536B | 2,211 | 2,245 | 2,197 | -0.63 | -14 | 2,224 | 0.59 | 13 | 2,224 | 0.59 | 13 | 2,224 | 0.59 | 13 |
| 1393/8/17 | 619 | 5,958M | 13,171B | 2,133 | 2,218 | 2,218 | 3.98 | 85 | 2,211 | 3.66 | 78 | 2,211 | 3.66 | 78 | 2,211 | 3.66 | 78 |
| 1393/8/14 | 197 | 1,897M | 4,048B | 2,061 | 2,061 | 2,143 | 3.98 | 82 | 2,133 | 3.49 | 72 | 2,133 | 3.49 | 72 | 2,133 | 3.49 | 72 |
| 1393/8/11 | 1001 | 7,334M | 15,117B | 2,039 | 2,068 | 2,063 | 1.18 | 24 | 2,061 | 1.08 | 22 | 2,061 | 1.08 | 22 | 2,061 | 1.08 | 22 |
| 1393/8/10 | 724 | 5,494M | 11,205B | 1,966 | 2,001 | 2,044 | 3.97 | 78 | 2,039 | 3.71 | 73 | 2,039 | 3.71 | 73 | 2,039 | 3.71 | 73 |
| 1393/8/7 | 925 | 5,676M | 11,156B | 1,898 | 1,973 | 1,956 | 3.95 | 75 | 1,956 | 3.58 | 68 | 1,956 | 3.58 | 68 | 1,956 | 3.58 | 68 |
| 1393/8/6 | 295 | 1,881M | 3,576 | 1,927 | 1,886 | 1,897 | -1.56 | -30 | 1,898 | -1.5 | -29 | 1,898 | -1.5 | -29 | 1,898 | -1.5 | -29 |
| 1393/8/5 | 376 | 2,328M | 4,484B | 1,887 | 1,900 | 1,891 | 0.21 | 4 | 1,927 | 2.12 | 40 | 1,927 | 2.12 | 40 | 1,927 | 2.12 | 40 |
| 1393/8/4 | 356 | 1,788M | 3,374B | 1,937 | 1,920 | 1,880 | -2.94 | -57 | 1,887 | -2.58 | -50 | 1,887 | -2.58 | -50 | 1,887 | -2.58 | -50 |
| 1393/8/3 | 434 | 2,498M | 4,839B | 1,924 | 1,922 | 1,919 | -0.26 | -5 | 1,937 | 0.68 | 13 | 1,937 | 0.68 | 13 | 1,937 | 0.68 | 13 |
| 1393/7/30 | 547 | 3,144M | 6,048B | 1,983 | 1,904 | 1,904 | -3.98 | -79 | 1,924 | -2.98 | -59 | 1,924 | -2.98 | -59 | 1,924 | -2.98 | -59 |
| 1393/7/29 | 547 | 2,873M | 5,695B | 1,989 | 1,995 | 1,943 | -2.31 | -46 | 1,983 | -0.3 | -6 | 1,983 | -0.3 | -6 | 1,983 | -0.3 | -6 |
| 1393/7/28 | 501 | 3,169M | 6,302B | 1,919 | 1,955 | 1,970 | 2.66 | 51 | 1,989 | 3.65 | 70 | 1,989 | 3.65 | 70 | 1,989 | 3.65 | 70 |

جالب است، این روش جریان نقدینگی در تمام بازارها، چه نزولی و چه صعودی جواب میدهد

کد به کد چیست؟

در بازار سرمایه ایران ممکن است هر سهم چندین حقوقی داشته باشد. هر کدام از این حقوقی های محترم سهم چندین کد حقیقی هم برای معاملات خود دارا می باشند استفاده از این کدها و نحوه خرید و فروش می تواند سیگنال های خرید و یا فروش صادر کنند لازم به ذکر است که سیگنال خرید در این موافع وقتی صادر می شود که حقوقی با کد حقوقی خود می فروشد و با کد حقیقی خود خرید می کند با این حرکت حقوقی مطمئن می شویم که برای سهم برنامه های خاصی دارند کد به کد و بلوکی به نحوی عمل می کنند که در چند ثانیه حجم معاملات را به شدت افزایش می دهد برای درک بهتر این نوع معاملات مثالی ذکر می کنیم. سهم رتاپ، ۲۰ آبان ۹۳"

| حساب الکترونیک بارسیان (رتاب) - بازار اول (نابلوی فرضی) بورس | | | | | | | | | | | |
|--|-------|---------|----------|--------------|--------------|--------------|--------------|--------------|--------------|--------------|--------------|
| نمایش جزئیات معامله - نمایش همه جزئیات - برای مشاهده اطلاعات بیشتر در هر روز معاملاتی بر روی منوی نمودار | | | | | | | | | | | |
| تاریخ | تعداد | حجم | ارزش | قیمت | قیمت | قیمت | قیمت | قیمت | قیمت | قیمت | قیمت |
| | | | در روز | آخرین معامله | آخرین معامله | آخرین معامله | آخرین معامله | آخرین معامله | آخرین معامله | آخرین معامله | آخرین معامله |
| 1393/10/16 | 82 | 507,047 | 1,9728 | 3,930 | 3,888 | 3,888 | 3,888 | 3,888 | 3,888 | 3,888 | 3,888 |
| 1393/10/15 | 36 | 66,452 | 261,088M | 4,140 | 3,939 | 3,939 | 3,939 | 3,939 | 3,939 | 3,939 | 3,939 |
| 1393/10/14 | 124 | 330,799 | 1,3448 | 4,080 | 3,980 | 3,980 | 3,980 | 3,980 | 3,980 | 3,980 | 3,980 |
| 1393/9/18 | 290 | 1,2594 | 9,4488 | 7,738 | 7,890 | 7,890 | 7,890 | 7,890 | 7,890 | 7,890 | 7,890 |
| 1393/9/17 | 92 | 358,714 | 2,7448 | 7,823 | 7,700 | 7,700 | 7,700 | 7,700 | 7,700 | 7,700 | 7,700 |
| 1393/9/16 | 50 | 163,268 | 1,3488 | 7,875 | 7,608 | 7,608 | 7,608 | 7,608 | 7,608 | 7,608 | 7,608 |
| 1393/9/15 | 48 | 114,998 | 889,324M | 7,901 | 7,701 | 7,701 | 7,701 | 7,701 | 7,701 | 7,701 | 7,701 |
| 1393/9/12 | 93 | 298,148 | 2,3418 | 7,934 | 7,790 | 7,790 | 7,790 | 7,790 | 7,790 | 7,790 | 7,790 |
| 1393/9/11 | 230 | 1,034 | 8,178 | 8,233 | 7,907 | 7,907 | 7,907 | 7,907 | 7,907 | 7,907 | 7,907 |
| 1393/9/10 | 66 | 872,015 | 7,1798 | 8,574 | 8,232 | 8,232 | 8,232 | 8,232 | 8,232 | 8,232 | 8,232 |
| 1393/9/3 | 83 | 894,634 | 7,6888 | 8,406 | 8,515 | 8,515 | 8,515 | 8,515 | 8,515 | 8,515 | 8,515 |
| 1393/9/2 | 204 | 944,425 | 7,9398 | 8,472 | 8,520 | 8,520 | 8,520 | 8,520 | 8,520 | 8,520 | 8,520 |
| 1393/9/1 | 78 | 411,141 | 3,4568 | 8,559 | 8,358 | 8,358 | 8,358 | 8,358 | 8,358 | 8,358 | 8,358 |
| 1393/8/28 | 67 | 676,924 | 5,7938 | 8,576 | 8,500 | 8,500 | 8,500 | 8,500 | 8,500 | 8,500 | 8,500 |
| 1393/8/27 | 107 | 256,603 | 2,2018 | 8,576 | 8,549 | 8,549 | 8,549 | 8,549 | 8,549 | 8,549 | 8,549 |
| 1393/8/26 | 104 | 330,528 | 2,8688 | 8,499 | 8,650 | 8,650 | 8,650 | 8,650 | 8,650 | 8,650 | 8,650 |
| 1393/8/25 | 198 | 1,8169 | 13,7388 | 8,588 | 8,425 | 8,425 | 8,425 | 8,425 | 8,425 | 8,425 | 8,425 |
| 1393/8/24 | 99 | 385,729 | 2,5848 | 8,687 | 8,412 | 8,412 | 8,412 | 8,412 | 8,412 | 8,412 | 8,412 |
| 1393/8/21 | 115 | 202,231 | 1,7498 | 8,702 | 8,740 | 8,740 | 8,740 | 8,740 | 8,740 | 8,740 | 8,740 |
| 1393/8/20 | 249 | 5,882M | 48,5748 | 8,776 | 8,687 | 8,687 | 8,687 | 8,687 | 8,687 | 8,687 | 8,687 |
| 1393/8/19 | 81 | 287,226 | 2,5128 | 8,795 | 8,780 | 8,780 | 8,780 | 8,780 | 8,780 | 8,780 | 8,780 |
| 1393/8/18 | 75 | 209,148 | 1,8218 | 8,831 | 8,701 | 8,701 | 8,701 | 8,701 | 8,701 | 8,701 | 8,701 |



@caffeinebookly



caffeinebookly



@caffeinebookly

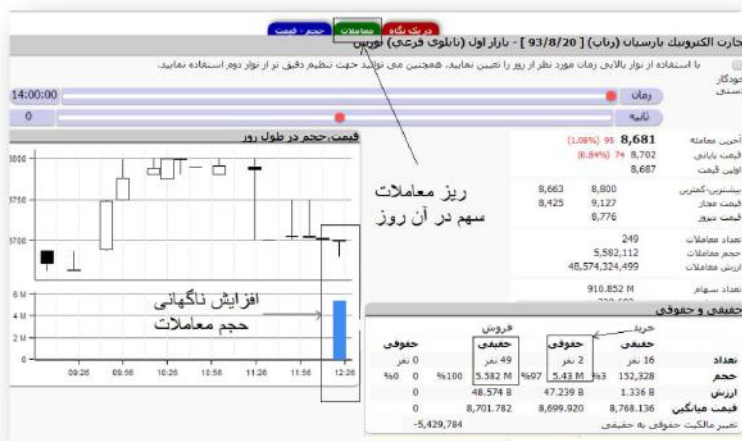


caffeinebookly



t.me/caffeinebookly

حجم عادی سهم زیر یک میلیون می باشد در روز ۲۰ آبان " حجم معاملات به شدت افزایش می یابد حجم قابل بررسی است. برای بررسی دقت تر بر روی تاریخ سهم دبل کلیک می کنیم تا مشخصات سهم نمایان



شود.

همان طور که مشخص است این حجم توسط حقوقی خرید شده است. در ظاهر به نظر می رسد که حقوقی سهم از سهم حمایت کرده است و برای جلوگیری از نزول بیشتر سهم اقدام به خرید و افزایش تقاضا کرده است. اما اگر اثبات شود که این حرکت کد به کد است، مشخص می شود که بازیگردان سهم با کد حقیقی فروشندگی بوده است و با کد حقوقی خریدار. و این نشان از نزول سهم در روزهای بعد و سیگنال فروش است. برای اثبات کد به کد باید بر روی زبانه معاملات کلیک کنید تا ریز معاملات سهم در آن روز برای شما نمایش داده شود.



@caffeinebookly



caffeinebookly



@caffeinebookly



caffeinebookly



t.me/caffeinebookly

روزنامه کد به کد | معاملات | حجم | قیمت

(زمان) [93/8/20] - بازار اول (ناپلوی فرعی) بورس
 خط کشیده شده، مربوط به معامله های باطل شده می باشد.

| ردیف | زمان | حجم | قیمت |
|------|----------|-------|------|
| 121 | 12:16:56 | 1000 | 8700 |
| 122 | 12:17:08 | 1000 | 8700 |
| 123 | 12:17:19 | 1000 | 8700 |
| 124 | 12:18:33 | 1000 | 8700 |
| 125 | 12:19:33 | 1000 | 8700 |
| 126 | 12:19:33 | 130 | 8700 |
| 127 | 12:22:51 | 1000 | 8700 |
| 128 | 12:27:06 | 50000 | 8700 |
| 129 | 12:27:06 | 50000 | 8700 |
| 130 | 12:27:06 | 50000 | 8700 |
| 131 | 12:27:06 | 50000 | 8700 |
| 132 | 12:27:06 | 50000 | 8700 |
| 133 | 12:27:06 | 50000 | 8700 |
| 134 | 12:27:06 | 50000 | 8700 |
| 135 | 12:27:06 | 50000 | 8700 |
| 136 | 12:27:06 | 50000 | 8700 |
| 137 | 12:27:06 | 50000 | 8700 |
| 138 | 12:27:06 | 50000 | 8700 |
| 139 | 12:27:06 | 50000 | 8700 |
| 140 | 12:27:06 | 50000 | 8700 |
| 141 | 12:27:06 | 50000 | 8700 |
| 142 | 12:27:06 | 50000 | 8700 |
| 143 | 12:27:06 | 50000 | 8700 |
| 144 | 12:27:06 | 50000 | 8700 |

شروع کد به کد
 ساعت: ۱۴:۲۷:۰۶
 قیمت: ۸۷۰۰
 از معامله شماره ۱۲۸ تا ۲۴۶

مواقعی که حجم های یکسان در زمان یکسان افتد، کد به کد تایید می شود. توجه کنید که قبل از شروع کد به کد در معامله ۱۲۸ معاملات سهم روال عادی خود را سپری می کند با هم تاکید می کنم، زمان باید ثابت باشد و مهم تر از آن حجم های یکسان. پس شکی نیست که حقوقی محترم برای سهم برنامه های خاص خود را دارد. مسلما با این نوع کد به کد هدف آن نزول سهم و خرید در قیمت های پایین است. مثالی دیگر، نماد خپارس. به ظاهر حقوقی سهم فروشنده بوده است و سهم را خالی کرده، اما داستان

روزنامه کد به کد | معاملات | حجم | قیمت

(خپارس) [94/3/30] - بازار دوم بورس
 خط کشیده شده، مربوط به معامله های باطل شده می باشد.

| ردیف | زمان | حجم | قیمت |
|------|----------|--------|------|
| 1 | 09:00:12 | 100000 | 885 |
| 2 | 09:00:12 | 100000 | 885 |
| 3 | 09:00:12 | 100000 | 885 |
| 4 | 09:00:12 | 100000 | 885 |
| 5 | 09:00:12 | 100000 | 885 |
| 6 | 09:00:12 | 100000 | 885 |
| 7 | 09:00:12 | 100000 | 885 |
| 8 | 09:00:12 | 100000 | 885 |
| 9 | 09:00:12 | 100000 | 885 |
| 10 | 09:00:12 | 100000 | 885 |
| 11 | 09:00:12 | 100000 | 885 |
| 12 | 09:00:12 | 100000 | 885 |
| 13 | 09:00:12 | 100000 | 885 |
| 14 | 09:00:12 | 100000 | 885 |
| 15 | 09:00:12 | 100000 | 885 |
| 16 | 09:00:12 | 100000 | 885 |
| 17 | 09:00:12 | 100000 | 885 |
| 18 | 09:00:12 | 100000 | 885 |
| 19 | 09:00:12 | 100000 | 885 |
| 20 | 09:00:12 | 100000 | 885 |
| 21 | 09:00:12 | 100000 | 885 |
| 22 | 09:00:12 | 100000 | 885 |
| 23 | 09:00:12 | 100000 | 885 |
| 24 | 09:00:12 | 100000 | 885 |

خپارس و کد به کد در قیمت ۸۸۵
 نوع کد به کد هم از نوع خوب

| خرید | | فروش | |
|-----------------------------|----------|-----------------------------|---------|
| تعداد | 594 نفر | تعداد | 3 نفر |
| حجم | 45,205 B | حجم | 5,515 M |
| ارزش | 39,582 B | ارزش | 4,885 B |
| قیمت میانگین | 875.617 | قیمت میانگین | 874.206 |
| تغییر مالکیت حقوقی به حقوقی | 0 | تغییر مالکیت حقوقی به حقوقی | 5,515 M |

متفاوت است.

سوال: تفاوت کد به کد و بلوکی در چیست؟



@caffeinebookly



caffeinebookly



@caffeinebookly



caffeinebookly



t.me/caffeinebookly

پاسخ: اولاً بلوکی کارمزد کارگزاری ندارد ولی کد به کد کارمزد دارد (برای همین کد به کد مهتر از بلوکی است). دوما کاربرد بلوکی فقط شاخص سازی است ولی هدف از کد به کد پیاده کردن برنامه های خاص است. سوماً بلوکی یک معامله در یک ثانیه است ولی کد به کد چندین معامله در یک ثانیه است

The screenshot shows a table of stock transactions with columns for time, volume, and price. An inset box titled 'حقیقی و حقوقی' (Physical and Legal) provides a summary of buy and sell orders. An annotation points to a specific row in the table.

| ردیف | زمان | حجم | قیمت |
|------|----------|---------|-------|
| 35 | 12:13:56 | 4 | 17634 |
| 36 | 12:13:56 | 500 | 17635 |
| 37 | 12:13:56 | 250 | 17638 |
| 38 | 12:13:56 | 1250 | 17660 |
| 39 | 12:13:56 | 1000 | 17660 |
| 40 | 12:13:56 | 60 | 17660 |
| 41 | 12:13:56 | 1000 | 17666 |
| 42 | 12:13:56 | 300 | 17680 |
| 43 | 12:13:56 | 4000 | 17700 |
| 44 | 12:13:56 | 300 | 17700 |
| 45 | 12:13:56 | 612 | 17739 |
| 46 | 12:13:56 | 500 | 17750 |
| 47 | 12:13:56 | 1000 | 17750 |
| 48 | 12:13:56 | 100 | 17779 |
| 49 | 12:13:56 | 96 | 17780 |
| 50 | 12:13:56 | 1999 | 17788 |
| 51 | 12:13:56 | 200 | 17800 |
| 52 | 12:13:56 | 100 | 17800 |
| 53 | 12:13:56 | 1000 | 17800 |
| 54 | 12:13:56 | 300 | 17812 |
| 55 | 12:14:36 | 2050000 | 17821 |
| 56 | 12:25:39 | 297 | 17800 |
| 57 | 12:25:52 | 70 | 17800 |
| 58 | 12:27:50 | 3633 | 17789 |

| خرید | | فروش | |
|-----------------------------|-------------------------|-----------------------------|---------------------|
| حجمی | حقوقی | حجمی | حقوقی |
| تعداد 14 | تعداد 2 | تعداد 27 | تعداد 1 |
| حجم 37,603 | حجم 2,071 M | حجم 58,356 | حجم 2,05 M |
| ارزش 663,949 M | ارزش 36,9 B | ارزش 1,031 B | ارزش 36,533 B |
| قیمت میانگین 17,056,819 | قیمت میانگین 17,819,588 | قیمت میانگین 17,665,108 | قیمت میانگین 17,821 |
| تغییر مالکیت حقوقی به حقوقی | | تغییر مالکیت حقوقی به حقوقی | |
| | | -26,753 | |

2 میلیون بلوکی در شیدیس
در قیمت ۱۷۸۲۱

در کد به کد چند نکته حائز اهمیت است . با توجه به اینکه کد به کد کارمزد دارد و مقداری پول از جیب بازیگردان خارج می شود، محل کد به کد مهم است . یعنی اینکه در حمایت و یا مقاومت می باشد می توان قابل اهمیت باشد. همچنین عرض شد که چند نوع کد به کد داریم : حالت الف(سیگنال خرید): فروش با کد حقوقی و خرید با کد حقوقی. حالت ب(سیگنال فروش): فروش با کد حقوقی و خرید با کد حقوقی . حالت ج: خرید و فروش با کد حقوقی حالت د : خرید و فروش با کد حقوقی . در دو حالت آخر موقعیت حمایتی و مقاومتی سهم اهمیت بیشتری پیدا می کند و همچنین نسبت های بین خریداران و فروشندگان . مثلاً اگر یک حقوقی فروشنده بوده و چندین نفر خریدار درصد نزولی بودن سیگنال قدرت می گیرد

نسبت خریداران به فروشندگان

در این قسمت سعی می‌کنیم نحوه سیگنال گیری از سهم را با توجه به نسبت بین خریدار و فروشنده یعنی مقایسه تعداد خریدار و فروشنده را بیان کنیم. اصولاً یکی از روش های اینکه بدانیم چه سهمی رو بخریم و بفروشیم توجه به تعداد خریدار و فروشنده سهم می‌باشد. در این روش چه زمانی سیگنال خرید دریافت می‌شود؟

پاسخ: وقتی که تعداد خریدار کمتر از فروشنده باشد. هر چه تعداد خریدار کمتر باشد قدرت خریداران بیشتر است. مثلاً در شکل زیر قدرت بسیار زیاد خریداران را نشان می‌دهد. این حرکت می‌تواند نوید حرکت رو به رشد سهم را بدهد.

| حقوقی و حقوقی | | | | |
|---------------|--------------|-------|--------------|-----------------------------|
| فروش | | خرید | | |
| حقوقی | حقوقی | حقوقی | حقوقی | |
| 0 نفر | 51 نفر | 0 نفر | 7 نفر | تعداد |
| 0 % | 643,225 %100 | 0 % | 643,225 %100 | حجم |
| 0 | 991.853 M | 0 | 991.853 M | ارزش |
| 0 | 1,542 | 0 | 1,542 | قیمت میانگین |
| | 0 | | | تغییر مالکیت حقوقی به حقوقی |

سیگنال خریدی که از این تعداد یا نسبت برای ما به دست می‌آید به ۳ دسته تقسیم می‌شود.

۱. دخالت حقوقی ها در خرید سهم وجود داشته باشد و نسبت به نفع خریداره، یعنی با خرید حقوقی ها، تعداد خریدار کمتر از فروشند ها شود. این دخالت حقوقی ها بالای ۱۵ درصد می‌باشد. این نوع سیگنال خرید از نوع ضعیف می‌باشد. در شکل زیر مشخص شده است که با وجود دخالت حقوقی در خرید سهم و آن هم با درصدی بیشتر از ۱۵ درصد (۳۰٪) ولی باز تعداد خریداران کمتر از تعداد فروشندگان است. هر چقدر درصد خرید حقوقی بیشتر باشد سیگنال خرید ضعیف تر می‌شود.



@caffeinebookly



caffeinebookly



@caffeinebookly



caffeinebookly



t.me/caffeinebookly

| حقیقی و حقوقی | | | | |
|-----------------------------|-------|--------------|-------------|-------------|
| | فروش | | خرید | |
| | حقوقی | حقوقی | حقوقی | حقوقی |
| تعداد | 0 نفر | 16 نفر | 1 نفر | 13 نفر |
| حجم | 0 % | 100 % 34,646 | 30 % 10,461 | 70 % 24,185 |
| ارزش | 0 | 612.182 M | 185.169 M | 427.013 M |
| قیمت میانگین | 0 | 17,669.627 | 17,700.902 | 17,656.099 |
| تغییر مالکیت حقوقی به حقیقی | | -10,461 | | |

۲. عدم دخالت حقوقی سهم در خرید و فروش سهم ، و کمتر بودن تعداد خریداران نسبت به فروشندگان. در این حالت فقط حقیقی ها در روند سهم دخالت دارند. در صورتی که خرید و فروش حقوقی زیر ۱۵ درصد باشد می توان دخالت حقوقی ها به معاملات اضافه کنج یعنی خرید و فروش حقوقی ها مثلا ۱۰ درصد باشن را می توانیم نادیده بگیریم. این سیگنال خریدی که دریافت می شود، سیگنال خرید متوسط محسوب می شود.

| حقیقی و حقوقی | | | | |
|-----------------------------|-------|---------------|-------------|--------------|
| | فروش | | خرید | |
| | حقوقی | حقوقی | حقوقی | حقوقی |
| تعداد | 0 نفر | 73 نفر | 1 نفر | 65 نفر |
| حجم | 0 % | 100 % 1.367 M | 7 % 100,000 | 93 % 1.267 M |
| ارزش | 0 | 2.197 B | 164.657 M | 2.032 B |
| قیمت میانگین | 0 | 1,606.715 | 1,646.573 | 1,603.570 |
| تغییر مالکیت حقوقی به حقیقی | | -100,000 | | |

۳. دخالت حقوقی ها در فروش سهم وجود داشته باشد و نسبت به نفع خریداره‌ها، یعنی با وجود فروش حقوقی ها، تعداد خریدار کمتر از فروشند ها شود. این دخالت حقوقی ها بالای ۱۵ درصد می باشد. این نوع سیگنال خرید از نوع قوی می باشد. مثلا در شکل زیر با وجود فروش ۳۵ درصدی حقوقی و فروش ۶۷۱ نفری حقیقی ها، باز هم تعداد خریداران حقیقی ۴۲۴ میباشد. هر چه تعداد خریدار کمتر باشد بالطبع سیگنال خرید قوی تری صادر می شود.



@caffeinebookly



caffeinebookly



@caffeinebookly



caffeinebookly



t.me/caffeinebookly

| حقیقی و حقوقی | | | | | |
|---------------|--------------|------------|---------------|---------|-----------------------------|
| فروش | | | خرید | | |
| حقوقی | حقیقی | | حقوقی | حقیقی | |
| نفر 6 | نفر 671 | | نفر 2 | نفر 424 | تعداد |
| %35 17.758 M | %65 33.124 M | %0 200,000 | %100 50.682 M | | حجم |
| 16.493 B | 30.613 B | 186.3 M | 46.92 B | | ارزش |
| 928.774 | 924.204 | 931.5 | 925.776 | | قیمت میانگین |
| 17.558 M | | | | | تغییر مالکیت حقوقی به حقیقی |

سیگنال های فروش نیز به همین ترتیب دسته بندی می شوند. باید دقت داشت که در سیگنال های فروش تعداد فروشندگان کمتر از تعداد خریداران است. و هر چه تعداد فروشندگان کمتر باشد سیگنال فروش قوی تری صادر می شود. شکل زیر حاکی از یک سیگنال فروش قوی (حالت ۳) است.

| حقیقی و حقوقی | | | | | |
|---------------|--------------|-------------|-------------|---------|-----------------------------|
| فروش | | | خرید | | |
| حقوقی | حقیقی | | حقوقی | حقیقی | |
| نفر 0 | نفر 56 | | نفر 1 | نفر 109 | تعداد |
| %0 0 | %100 1.703 M | %21 364,600 | %79 1.338 M | | حجم |
| 0 | 2.736 B | 584.206 M | 2.152 B | | ارزش |
| 0 | 1,606.933 | 1,602.319 | 1,608.190 | | قیمت میانگین |
| -364,600 | | | | | تغییر مالکیت حقوقی به حقیقی |

در شکل زیر سیگنال فروش صادر شده است اما از نوع خیلی ضعیف. دلیل خیلی ضعیف بودن آن هم فروش حقوقی است. در این حالت هر چه قدر درصد فروش حقوقی بیشتر باشد قدرت سیگنال فروش کمتر می شود.



@caffeinebookly



caffeinebookly



@caffeinebookly



caffeinebookly



t.me/caffeinebookly

| حقیقی و حقوقی | | | | | |
|---------------|-----------|---------|-----------------------------|-------|-------|
| فروش | | | خرید | | |
| حقوقی | حقیقی | حقوقی | حقوقی | حقیقی | حقوقی |
| 6 نفر | 140 نفر | 4 نفر | 976 نفر | | |
| 10.414 M | 3.41 M | 700,000 | 13.124 M | | |
| 99.237 B | 32.487 B | 6.67 B | 125.053 B | | |
| 9,528.999 | 9,528.050 | 9,529 | 9,528.753 | | |
| 9.714 M | | | تغییر مالکیت حقوقی به حقیقی | | |

سهمی رو در نظر بگیرید که روی حمایت خودش قرار دارد، آگه نسبت های این سهم در این حمایت به نفع خریدار شد این سهم از روی حمایت بلند می شود و روند صعودی خود را ادامه می دهد . ولی اگر نسبت ها در این حمایت به نفع فروشنده شد، این سهم حمایت را از دست می دهد . نمونه آن شکستن حمایت تکمبا. این سهم روی 100 تومان حمایت داشته است، اما در تاریخ ۲۲ فروردین ۹۳" نسبت به نفع فروشنده همیشه و حمایت شکسته می شود. در این روز با وجود خرید حقوقی ولی باز نسبت ها به نفع فروشنده می باشد. از طرفی با بررسی دقت تر مشاهده می شود که در این روز طیف مبحث جریان نقدینگی، شاهد خروج نقدینگی از این سهم بوده ایم . پس سیگنال های این نسبت ها در راستای سیگنال جریان نقدینگی می باشد.

| حقیقی و حقوقی | | | | | |
|---------------|----------|-----------|-----------------------------|-------|-------|
| فروش | | | خرید | | |
| حقوقی | حقیقی | حقوقی | حقوقی | حقیقی | حقوقی |
| 0 نفر | 243 نفر | 1 نفر | 511 نفر | | |
| 0 | 14.624 M | 1,000,000 | 13.624 M | | |
| 0 | 14.546 B | 992.43 M | 13.553 B | | |
| 0 | 994.648 | 992.429 | 994.811 | | |
| -1,000,000 | | | تغییر مالکیت حقوقی به حقیقی | | |

پس دانستن این نسبت ها و نحوه سیگنال گیری از آنها راه روشنی در جهت سود کردن را به ما نشان می دهند. چون اکثرا سهام داران در بورس با خرید مشکلی ندارند و سهم رو می خردند، ولی نمیدانند چه زمانی سهم را بفروشند. در مواقعی طمع میکیند و سودشان کم می شود. مثلا 25 درصد تو سودند ولی به نسبت ها توجه نمی کنند، و سودشان ۱۰ درصد می شود. یا برعکس 10 درصد در سود هستند، صف سهم میریزد، می



@caffeinebookly



caffeinebookly



@caffeinebookly



caffeinebookly



t.me/caffeinebookly

ترسند و می فروشند و سهم باز هم بالا می‌رود و 40 درصد بازدهی که میشد گرفت را با 10 درصد عوض می‌کنند.

نکته تکمیلی در مورد نسبت ها

عزیزان نسبت ها رو نسبی بسنجید. یعنی چی؟

سهمی نسبت ۱ به ۴ دارد به نفع خریدارها (مثلا ۲۰ نفر خریدن و ۸۰ نفر فروخته اند) ولی در اواخر بازار این نسبت ۱ به ۲ می‌شود (یعنی ۶۰ نفر خریدار و ۱۲۰ نفر فروشنده)، این خوب نیست. چون از فشار خرید کم شده است و احتمال اینکه این سهم فردا منفی باشه وجود دارد. ولی یک سهم دیگری داریم که نسبت ۱ به ۲ به نفع فروشنده (مثلا ۳۰ نفر خریدن و ۱۵ نفر فروخته اند) و کم کم سهم میره به سمت متعادل شدن و برابری نسبت ها (مثلا ۵۵ خریدار و ۵۳ فروشنده)، این نشانه خیلی خوبی است و نشانه دهنده این است که سهم در حال صادر کردن سیگنال خرید است. و فردا نسبت های خوبی خواهد داشت.



@caffeinebookly



caffeinebookly



@caffeinebookly



caffeinebookly



t.me/caffeinebookly